

ZIMMERMANN & JANSEN



RACO

**Hot Blast Valves
with minimum cooling**

**Шибера горячего дутья
с минимальным охлаждением**



Hot Blast Valves · Шибера горячего дутья

Design features of hot blast valves:

- Fabricated construction
- Minimizing of heat loss of process temperature due to optimized thermal insulation of body, bonnet (uncooled) and paddle
- Thermal insulation comprising various materials
- Optimization of thermal insulation, allowing for water cooling of only the body seats and paddle
- Special design cooling water passages provide optimum flow
- Sealing in both directions, floating paddle design
- Valve actuation in accordance with customer's requirements (man./electr./hydr./pneum.)
- Pressure rating up to PN 6
- Service temperatures up to 1650 °C (3000 °F)
- Nominal diameters up to 3000 mm (120 inch)
- Other sizes or operating conditions on request
- German and foreign patents pending

This design guarantees:

- Considerable reduction of required quantity of cooling water (also during emergency operation)
- Extended operational life of the valve due to increased thermal insulation, reducing thermal stresses to the valve
- No deposits in cooling water channels
- Due to optimized design valve is easily maintained
- Reduced operating costs due to:
 - decreased heat loss of process temperature
 - reduction in amount of cooling water required

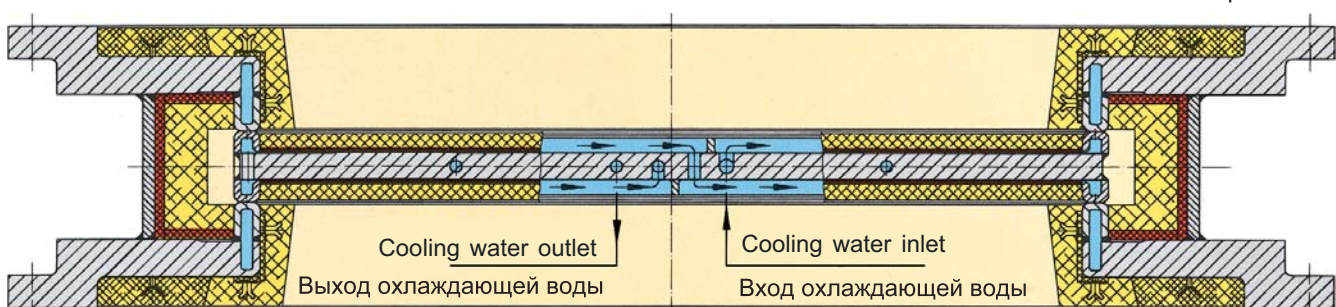
Основные конструктивные признаки

- Стальная сварная конструкция
- Минимальные потери тепла в процессе эксплуатации за счёт оптимальной термоизоляции корпуса, колпака (неохлажд.) и шибера
- Исполнение изоляции из различных изолирующих компонентов
- Вследствие оптимальной изоляции необходимость охлаждения только для седла и диска шибера
- Достижение турбулентности потока охлаждения за счёт прохождения через специальные камеры охлаждения
- Двухсторонняя герметизация, возвратно-поступательные движения шибера
- Привод по желанию заказчика (ручной/электропривод/гидравлический/пневмопривод)
- Давление до УД 6
- Возможность работы при температурах до 1650 градусов Цельсия
- Условные проходы до 3000
- Возможны и прочие параметры, как и отклонения от обычного исполнения по желанию заказчика
- Наличие соответствующих немецких и международных патентов

Такое конструктивное исполнение гарантирует:

- Значительное уменьшение необходимого для охлаждения количества воды (также и в аварийном режиме работы)
- Значительное удлинение срока службы за счёт усовершенствованной термоизоляции и снижения температурных перепадов в арматуре
- Полное исчезновение накипи в водопроводящих каналах
- Удобство при проведении ремонтных и сервисных работ (простота конструкции!)
- Снижение производственных затрат за счёт уменьшения потерь тепла и снижения количества охлаждающей воды

Section / Разрез A-A



with minimum cooling · с минимальным охлаждением

Especially suitable for extreme operating conditions, such as:

- Temperatures up to 1650 °C (3000 °F)
- Thermal shock
- Temperature fluctuations
- Short closing and opening time.

Typical service applications of hot blast valves:

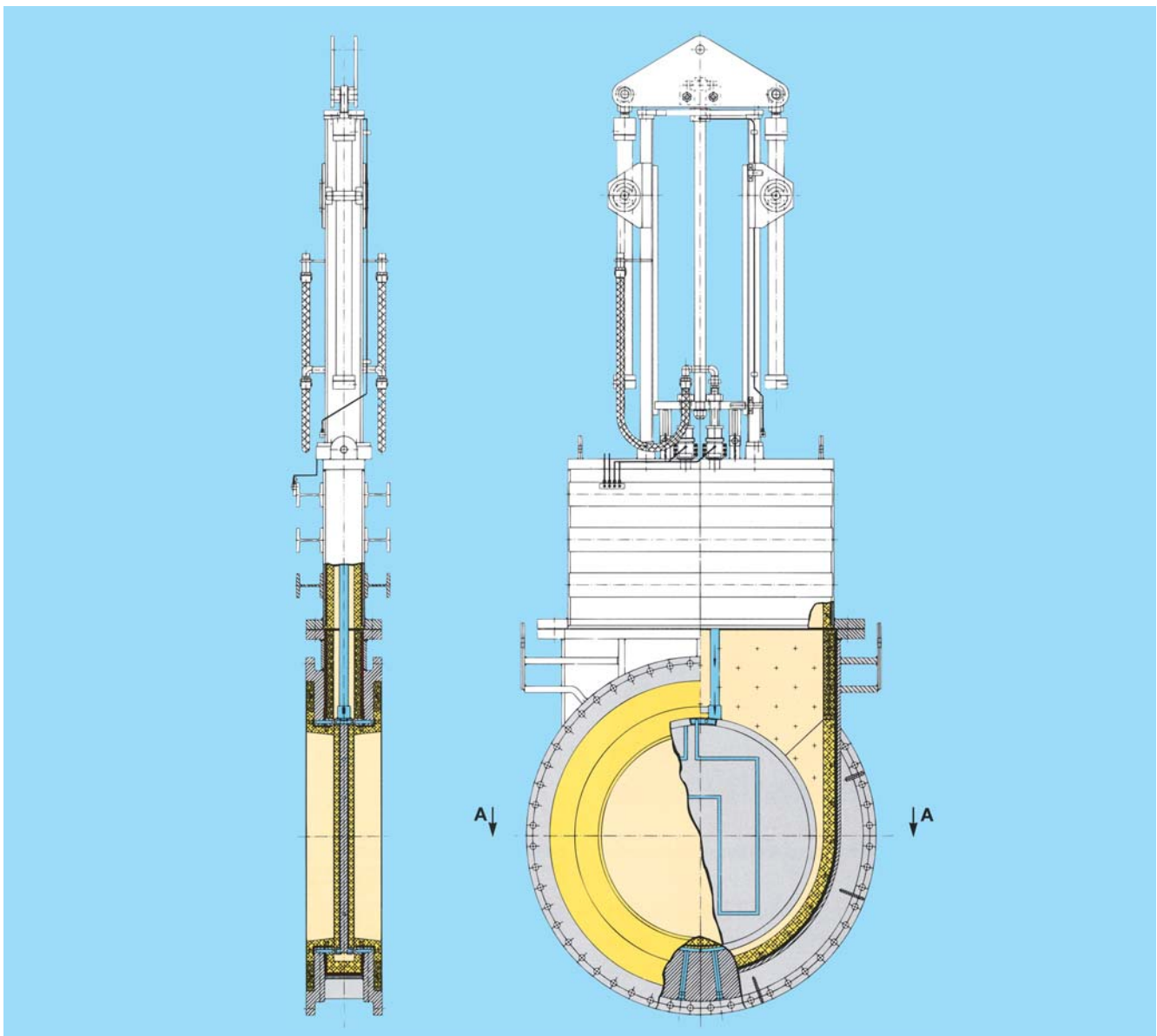
- Hot blast valves on blast furnace stove installation
- Blast furnace isolation valves
- Back draught valves
- Isolation of media, with entrained solids, at elevated temperature

Рекомендованы для эксплуатации в сложных производственных условиях, а именно при:

- Температурах до 1650 градусов Цельсия
- Резких температурных перепадах
- Нагрузках, связанных с экстремальными температурными изменениями
- Быстрых перестановках и заменах

Типичные области применения данного шибера горячего дутья:

- В воздухонагревателях (кауперах)
- В доменных печах
- В кольцевых вытяжных шиберах
- Для запирания высокотемпературных сред с малым содержанием твёрдых частиц



Product Range · Оглавление

Valves for the Iron and Steel Industry

Арматура для черной металлургии

Valves for the Petrochemical and Refining Industries

Арматура для нефтехимической и нефтеперерабатывающей промышленности

Valves for the Energy Industry and Environmental Protection

Арматура для энергетики и экологии

Valves and Equipment for the Glass Industry

Арматура и оборудование для стекольной промышленности

Our Service for your Company

Наш сервис к Вашим услугам

Z&J Technologies GmbH

Bahnstraße 52
D-52355 Düren, Germany

P.O. Box 10 25 65
D-52325 Düren, Germany

Tel.: (+49) 2421 691 - 0
Telefax: (+49) 2421 691 - 200
E-mail: postoffice@zjtechnologies.de
www.zjtechnologies.de

Your local Representative:

Ваш региональный представитель:

