

# VAG CEREX® 300 поворотный затвор



## VAG CEREX® 300 поворотный затвор

---

Согласно EN 593

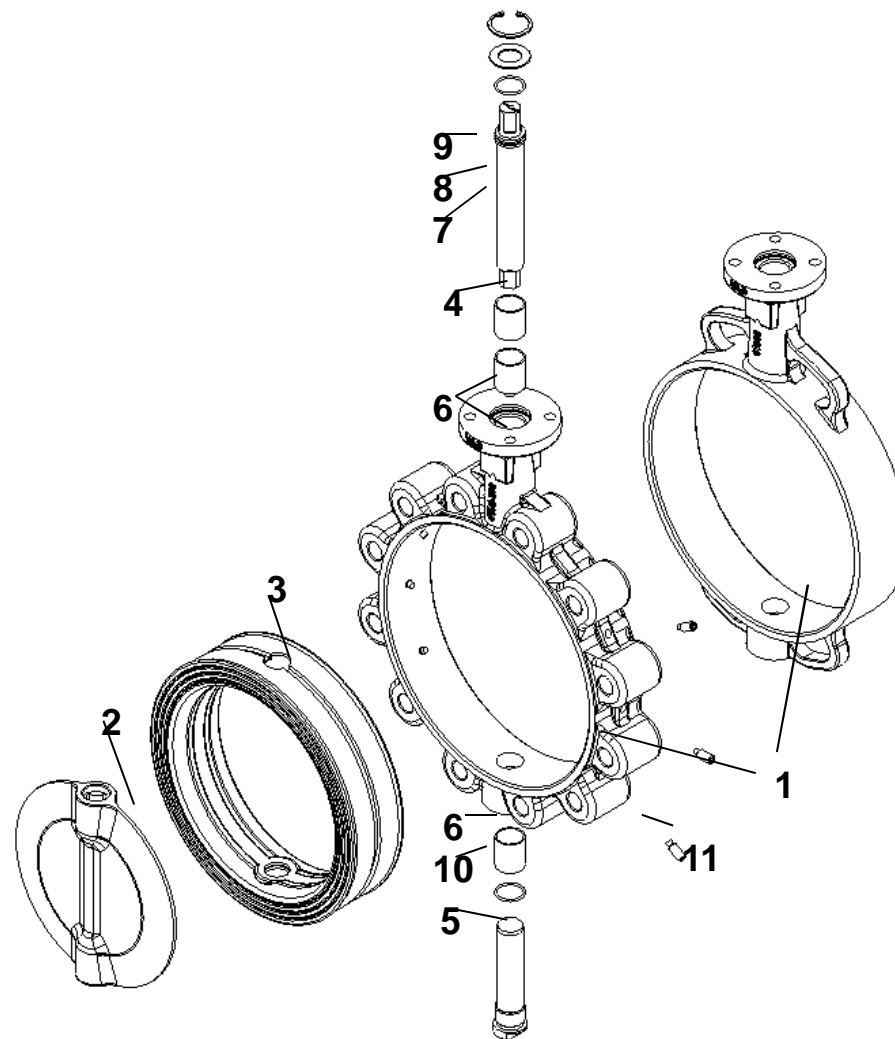
Варианты

Ду 50 – 600

Ру 10 - 16

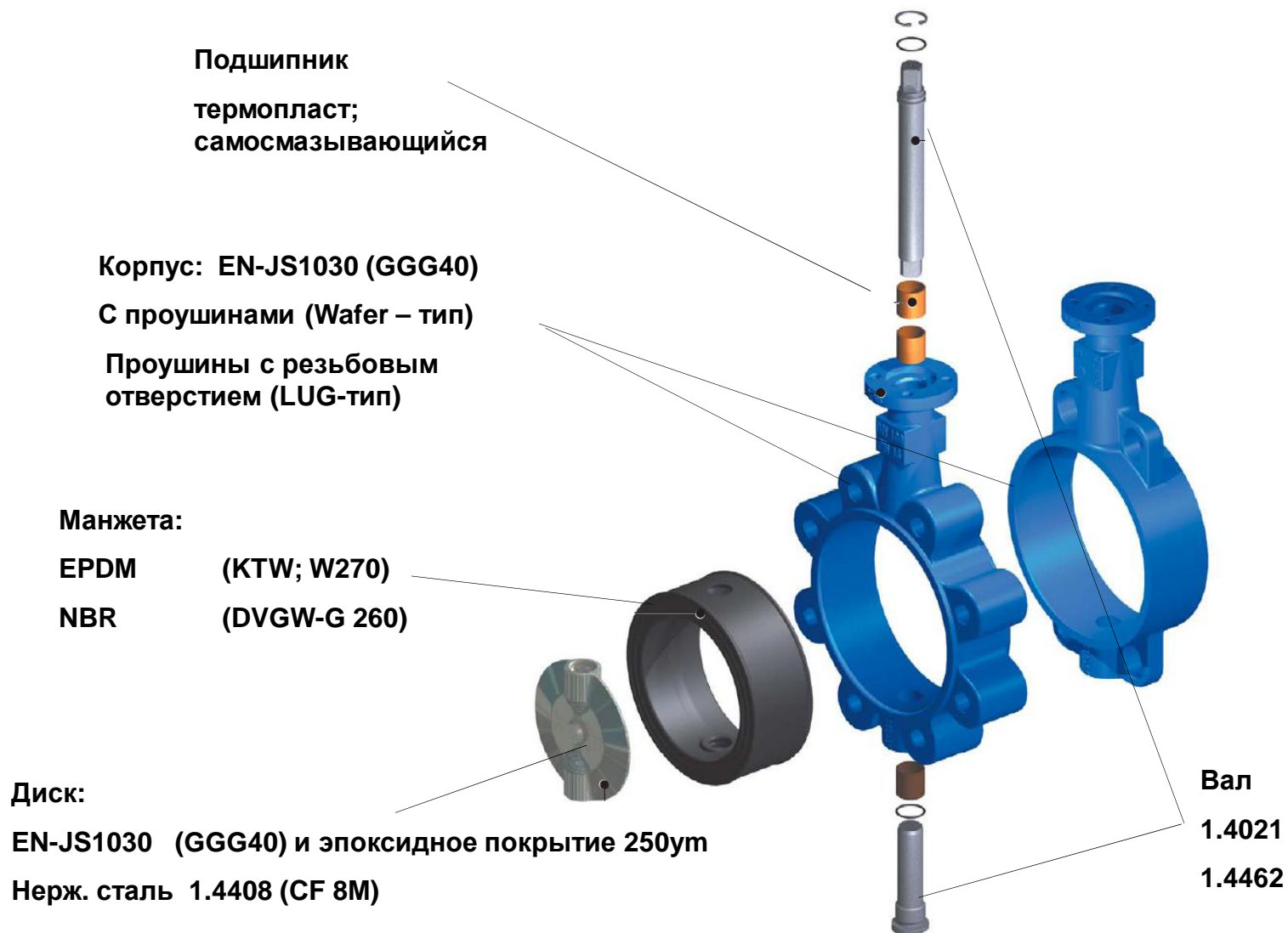


# VAG CEREX® 300 поворотный затвор модульная структура



# VAG CEREX® 300 поворотный затвор

## Материал



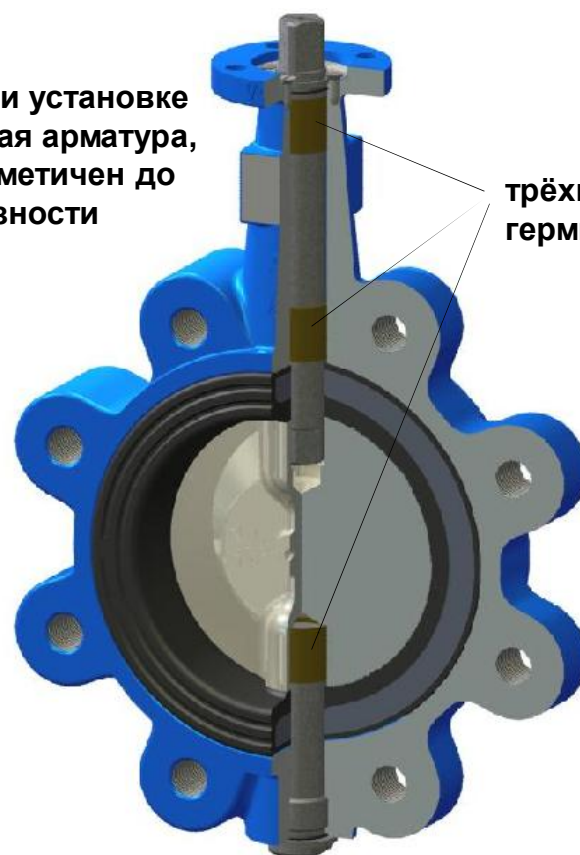
# VAG CEREX® 300 поворотный затвор

## Детали

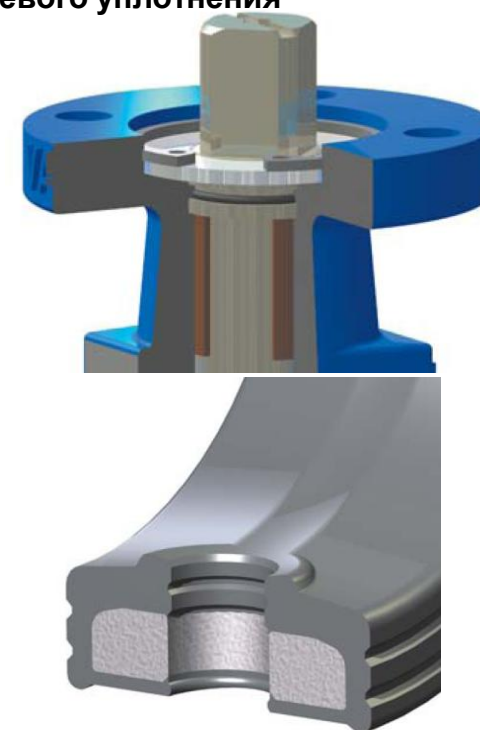


- Эпоксидное напыление (EP-P) >250 мкм, цвет синий RAL 5005, согласно стандарту GSK (Ассоциация высококачественной защиты от коррозии)
- Стабильный вал
- Валы надежно укреплены и герметизированы с помощью кольцевого уплотнения

Lug-тип при установке как конечная арматура, затвор герметичен до полной разности давления



трёхкратные опоры и гермитично



заменяемая манжета

- короткий путь трения,
- EPDM W270
- дополнительное воротниковое уплотнение

# DVGW- Сертификат для воды



## DIN-DVGW-Baumusterprüfzertifikat DIN-DVGW type examination certificate

**NW-6201BS0447**  
Registrierungsnummer  
registration number

<b>Anwendungsbereich</b> <i>field of application</i>	Produkte der Wasserversorgung <i>products of water supply</i>
<b>Zertifikatinhaber</b> <i>owner of certificate</i>	VAG-Armaturen GmbH Carl-Reuther-Str. 1, D-68305 Mannheim
<b>Vertreiber</b> <i>distributor</i>	VAG-Armaturen GmbH Carl-Reuther-Str. 1, D-68305 Mannheim
<b>Produktart</b> <i>product category</i>	Armaturen für die Wasserversorgung; Absperrklappe (6201)
<b>Produktbezeichnung</b> <i>product description</i>	Absperrklappe in Zwischenflanschausführung mit Wafer- oder LUG-Gehäuse
<b>Modell</b> <i>model</i>	ZEKA-L; ZEKA-W
<b>Prüfberichte</b> <i>test reports</i>	Mechanikprüfung: AO 007/07 vom 19.10.2007 (TZW) KTW-Prüfung: vom 19.02.2003 (TZW) KTW-Prüfung: C-108256-03-Sf vom 23.07.2003 (WHY) UBA-Leitlinie (KTW): vom 03.05.2006 (TZW) Mikrobiologische Prüfung: W-125759-05-SI vom 22.02.2005 (WHY)
<b>Prüfgrundlagen</b> <i>basis of type examination</i>	DVGW VP 646 (01.10.2005) DIN EN 1074-1 (01.07.2000) DIN EN 1074-2 (01.07.2000) BGA KTW (07.01.1977) DVGW W 270 (01.11.1999)
<b>Ablaufdatum / AZ</b> <i>date of expiry / file no.</i>	19.10.2010 / 06-0381-WNE

19.12.2007 Pl. A-1/2

Datum / Reg. Nr., Blatt, Leiter der Zertifizierungsstelle  
date, issued by, sheet, head of certification body

DVGW CERT GmbH - von der Deutschen Akkreditierungsstelle Technik (DATechn) e.V. akkreditiert für die Konformitätsbewertung von Produkten der Gas- und Wasserversorgung

DVGW CERT GmbH - accredited by Deutsche Akkreditierungsstelle Technik (DATechn) e.V. for conformity assessment of products of gas and water supply



DAT-ZE-009/96-02

DVGW CERT GmbH  
Josef-Wimmer-Str. 1-3  
53123 Bonn

Telefon: +49 228 91 88-888  
Telefax: +49 228 91 88-003  
eMail: info@dvgw-cert.com

A-2/2 NW-6201BS0447

Typ <i>type</i>	Technische Daten <i>technical data</i>	Bemerkungen <i>remarks</i>
ZEKA-L; ZEKA-W	Druckstufe: PN 10/16 Nennweite: DN 50	
ZEKA-L; ZEKA-W	Druckstufe: PN 10/16 Nennweite: DN 65	
ZEKA-L; ZEKA-W	Druckstufe: PN 10/16 Nennweite: DN 80	
ZEKA-L; ZEKA-W	Druckstufe: PN 10/16 Nennweite: DN 100	
ZEKA-L; ZEKA-W	Druckstufe: PN 10/16 Nennweite: DN 125	
ZEKA-L; ZEKA-W	Druckstufe: PN 10/16 Nennweite: DN 150	
ZEKA-L; ZEKA-W	Druckstufe: PN 10/16 Nennweite: DN 200	
ZEKA-L; ZEKA-W	Druckstufe: PN 10/16 Nennweite: DN 250	
ZEKA-L; ZEKA-W	Druckstufe: PN 10/16 Nennweite: DN 300	

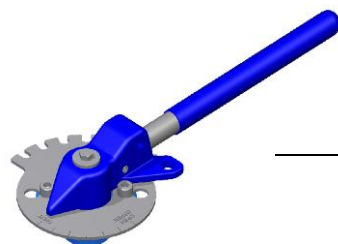
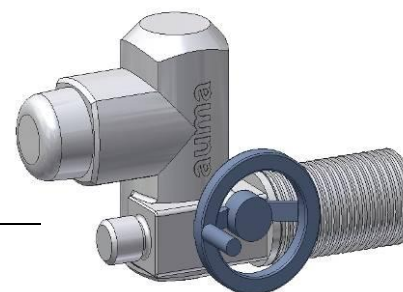
Ausführungsvariante <i>type variation</i>	Erläuterungen <i>explanations</i>
ZEKA-W	Typ Wafer mit Zentrirösen
ZEKA-L	Typ LUG mit Lochkreis mit Gewindebohrungen

## Управление

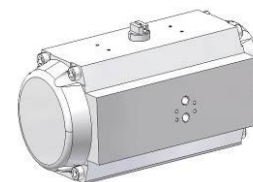
Ручной привод и маховик



Электропривод



Рычаг



Пневмопривод



Наконечник вала с диагональным четырёхугольным сечением и верхний фланец согласно ISO 5211 обеспечивает простую установку привода

## Установка

Надёжная установка между фланцами

Фланец свободный (согл. DIN 2642)

Фланец плоский приварной (согл. DIN 2576)

Фланец свободный на приварном воротнике  
(согл. DIN 2673)

ПЭ фланец для приварной втулки

