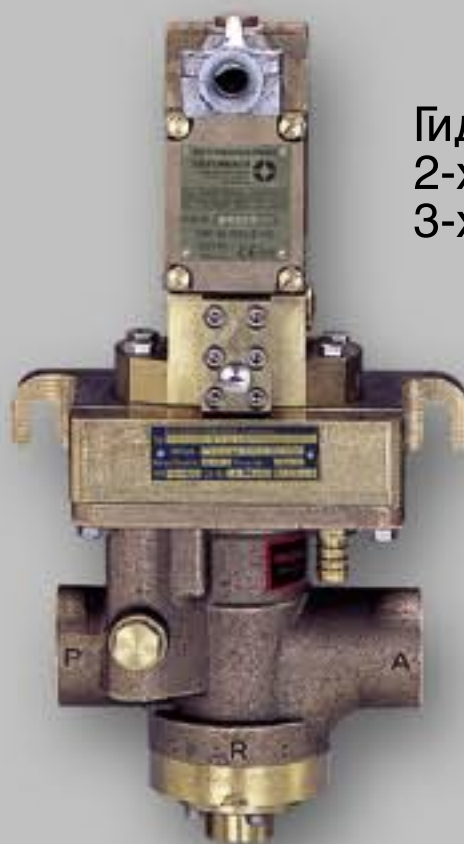
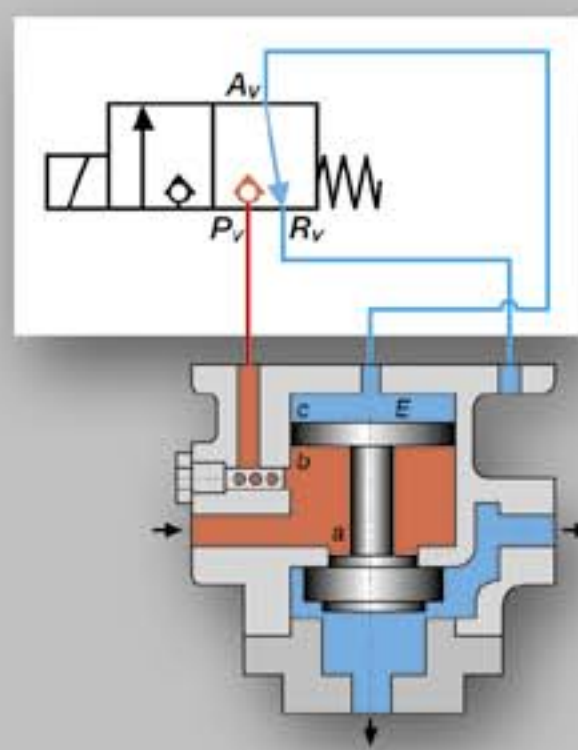


Ex ia I

для использования
в подземных
выработках и шахтах

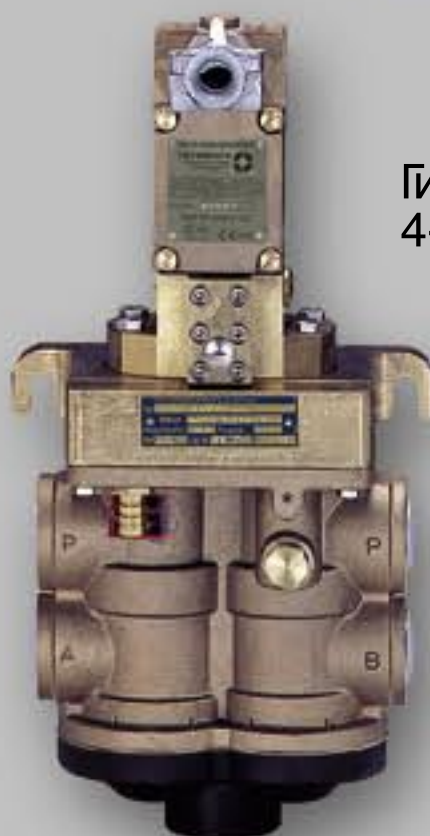
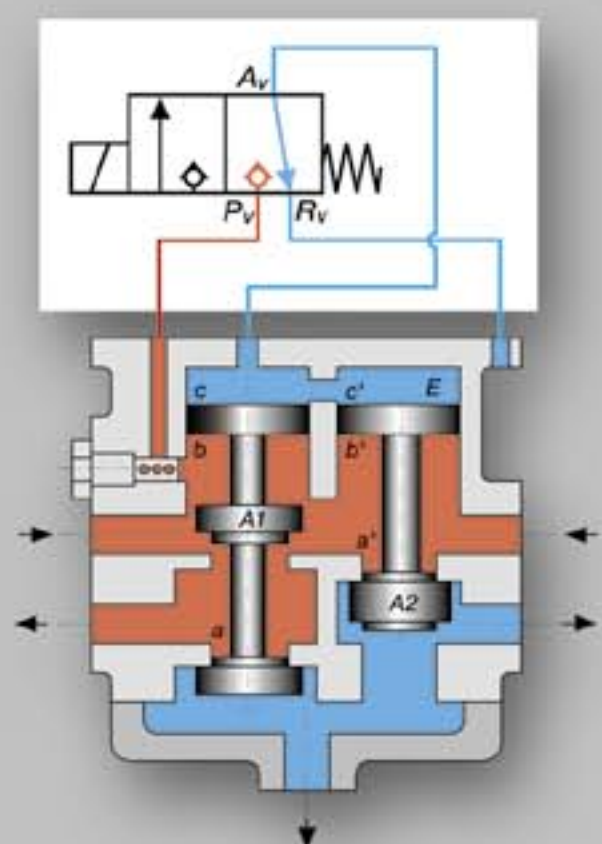
Гидравлические и
пневматические ходовые
клапаны с искробезопасными
электромагнитами для
пилотного управления. Клапаны
применяются на трубопроводах
с диаметром от DN 10 до DN 50



Гидравлический
2-ходовой или
3-ходовой клапан



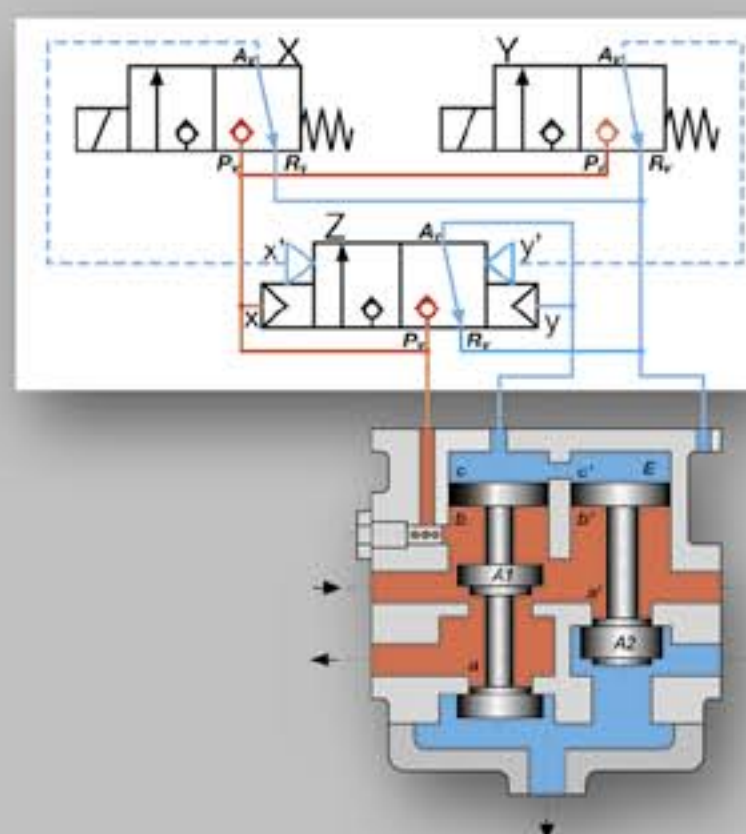
Пневматический
2-ходовой или
3-ходовой клапан



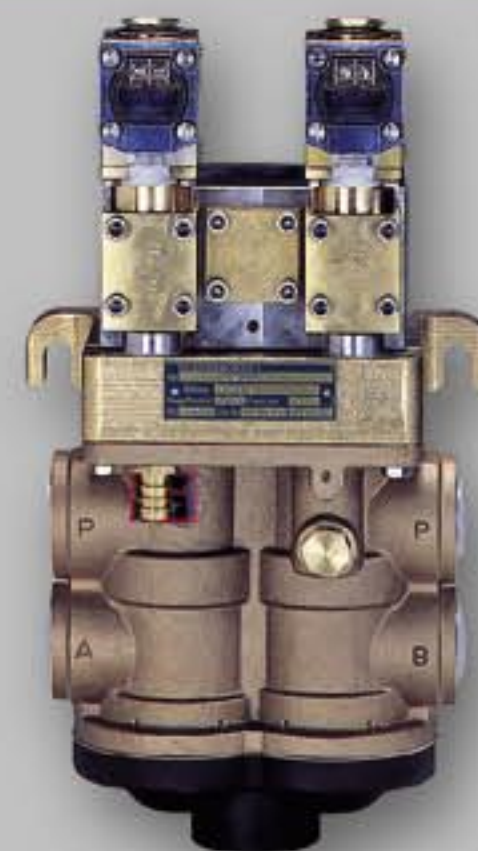
Гидравлический
4-ходовой клапан



Пневматический
4-ходовой клапан



Пневматический
2-ходовой или
3-ходовой клапан
с функцией
запоминания
настроек



Пневматический
4-ходовой клапан
с функцией
запоминания
настроек

TIEFENBACH
Control Systems GmbH

Kaninenberghöhe 2 · D 45136 Essen
Tel. +49 (0) 201 - 894 240
Fax +49 (0) 201 - 894 2419
info@tiefenbach-controlsystems.com
www.tiefenbach-controlsystems.com

ТИФЕНБАХ
Россия

650021 Кемерово · ул. Новгородская 1
Тел./факс. +7 3842571245
tiefenbach-rus@mail.ru