



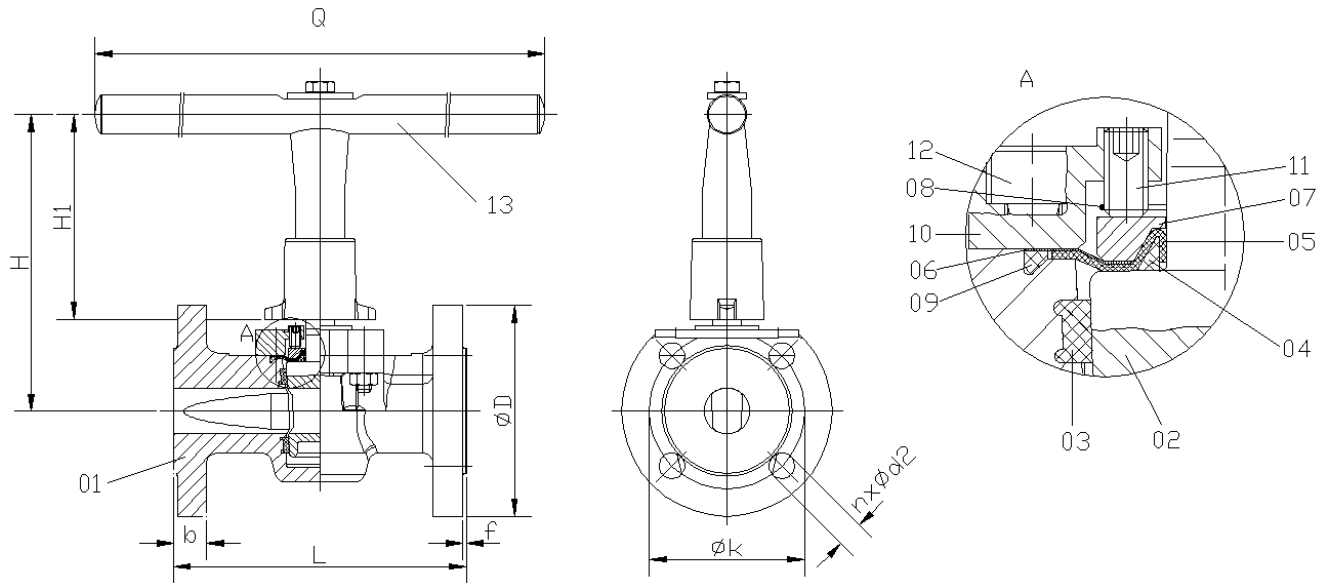
**Kegelhahn**

**Конусный кран**

**PN40**  
**DN15 - 100**

**EHS 6110-EFB1-6-80-XX-40-0001-2404**

Ausgabe / Ред. 04/11 d-r



### Ausführung

Absperrhahn mit Kükem, Gehäuse aus Stahlguß, voller Durchgang, Fire safe design, TA-Luft  
Variante: mit T-Handhebel  
Ausführung: mit Flanschen nach EN 1092-1 oder DIN 2501.

### Исполнение

Запорный кран с конусным затвором, Корпус стальной, литой конструкции, полнопроходный, Пожарозащитного дизайна, TA-Luft  
Вариант: с T-образной рукояткой  
Исполнение: с Фланцевое исполнение по EN 1092-1 или DIN 2501.

### Einsatzbereiche

Für aggressive Gase und Flüssigkeiten.

### Область применения

Для агрессивных газов и жидкостей.

### Werkstoffe / Материалы

Pos. Pos.	Benennung	Наименование	Werkstoff / Материал	Werkst.-Nr. № материала
01	Gehäuse	Корпус	GX5CrNiMo19-11-2	1.4408
02	Kükem / Schaltwelle	Пробка крана / Вал	GX5CrNiMo19-11-2	1.4408
03	Dichtung/ Büchse	Уплотнение/ букса	PTFE	
04	Stützring	Опорное кольцо	PTFE	
05	Membran	Мембрана	PTFE	
06	Metall-Membran	Металлическая-мембрана	X5CrNi18-10	1.4301
07	Druckring	Упорная шайба	X5CrNi18-10	1.4301
08	Static-Eliminator	Кольцо статической разгрузки	X5CrNi18-10	1.4301
09	Deckeldichtung	Уплотнитель крышки	PTFE	
10	Deckel	Крышка	GX5CrNiMo19-11-2	1.4408
11	Stellschraube	Регулирующий винт	A4-70	
12	Zylinderschraube+Mutter	Болт цилиндрический+гайка	A4-70	
13	Handhebel	Рычаг	Stahl/ Сталь	



**Valco Engineering GmbH Magdeburg**



**Kegelhahn**  
Конусный кран

**PN40**  
**DN15 - 100**  
**EHS 6110-EFB1-6-80-XX-40-3001-2404**  
Ausgabe / Ред. 04/11 d-r

## Druck-Temperatur-Zuordnung / Диапазон давления – температуры

Gehäusewerkstoff Материал корпуса	PN	Zulässiger Betriebsüberdruck in bar bei Betriebstemperatur in °C Допустимое рабочее давление, bar., при рабочей температуре °C						
		-25°C	50°C	100°C	150°C	200°C	250°C	
1.4408/ PTFE	40	20	40	40	28	10	2	

## Abmessungen und Massen

Baulängen DIN EN 558-1 GR1

Flanschanschluss DIN EN 1092 B1

## Размеры и веса

Строительная длина DIN EN 558-1 GR1

Фланцевое присоединение DIN EN 1092 B1

PN	DN	Baumaße / Размеры (mm)					Flanschanschlussmaße / Фланцевое присоединение (mm)						Gewicht / вес (kg)
		L	Q	H	H1		D	k	n	d2	b	f	
40	15	130	300	132	100		95	65	4	14	16	2	2,8
	20	150	300	132	100		105	75	4	14	18	2	3,4
	25	160	300	195	145		115	85	4	14	18	2	5,2
	32	180	300	195	145		140	100	4	18	18	2	7,1
	40	200	400	206	145		150	110	4	18	18	3	8,4
	50	230	500	216	145		165	125	4	18	20	3	11,8
	65	290	500	210	145		185	145	8	18	22	3	14,7
	80	310	500	230	145		200	160	8	18	24	3	19,1
	100	350	600	256	150		235	190	8	22	24	3	23,5

## Weitere Werkstoffe

Für Gehäuse und Dichtung/ Бүхсе

### Другие материалы

для корпуса и уплотнения/ уплотнительные бусы

Auf Anfrage/ По запросу

## Prüfung und Abnahme

Für die Prüfung und Abnahme gelten die Vorschriften nach DIN 3230 / EN 12 266-1 sowie kundenspezifische Vereinbarungen.

## Испытания и приемка

Для испытаний и приемки применяются положения стандартов DIN 3230 / EN 12 266-1, а также требования, специально согласованные с заказчиком.

Указанная арматура соответствует по конструкции, габаритам, весу и применяемым материалам современному состоянию техники и в дальнейшем может быть изменена. За возможные опечатки или ошибки перевода мы ответственности не несем.

Die beschriebenen Armaturen entsprechen dem derzeitigen Stand der Technik. Änderungen im Zuge der Weiterentwicklung sowie die Verwendung gleich- oder höherwertiger Werkstoffe bleiben vorbehalten. Für eventuelle Schreib- oder Übersetzungsfehler übernehmen wir keine Haftung.

**Valco Engineering GmbH**  
Liebknechtstr. 79 , D-39110 Magdeburg

[www.valco-armaturen.de](http://www.valco-armaturen.de)  
[info@valco-amaturen.de](mailto:info@valco-amaturen.de)

**Tel.: +49 (0) 391 60783873**  
**Fax: +49 (0) 391 5065377**