

**Shut-off Valves Type ZHK
Two Lever Valves**

**Absperrklappen Typ ZHK
Zweihebelklappen**



Shut-off Valves Type ZHK · Absperrklappen Typ ZHK

Design features of two lever valves:

- Fabricated construction
- In the initial stage of opening and final stage of closing, the disc moves parallel to the body seat providing a friction-free motion
- Various seat arrangements
- A special lever mechanism connects to, and applies pressure on the centre of the disc
- The shaft is arranged close to the valve centreline
- Operating lever and guide levers are of nearly the same length
- Compact design
- Materials according to operating conditions
- Valve actuation in accordance with customer's requirements (man./electr./hydr./pneum.)
- Pressure rating up to PN 10
- Operating temperatures up to 600 °C (1100 °F)
- Nominal diameters up to 4000 mm (160 inch)
- Other sizes or operating conditions on request

This design guarantees:

- Low wear at the seats due to parallel and friction-free closing and opening of the valve disc
- No jamming of lever system not even at higher temperatures, due to nearly the same length of drive lever and guide levers
- Seat tightness by central disc connection/pressure point providing self-aligning feature
- Low torque requirement at the drive shaft due to close proximity to the valve centreline

Especially suitable for extreme operating conditions, such as:

- High operating pressure in open as well as in closed position
- High frequency of operation
- Temperature differences
- Temperature fluctuations
- Shut-off of clean and dust laden air and gas media
- Short closing and opening time

Baumerkmale der Zweihebelklappen:

- Stahlschweißkonstruktion
- Planparalleles, reibungsfreies Aufsetzen und Abheben des Klappentellers auf oder vom Gehäusedichtsitz
- Verschiedene Dichtsitzausführungen
- Zentrische Anpressung des Klappentellers auf den Dichtsitz über die Hebelkinematik
- Antriebswelle nahe der Klappenmitte angeordnet
- Antriebshebel und Lenkhebel sind annähernd gleich lang
- Kompakte Bauweise
- Werkstoffauswahl gemäß Betriebsbedingungen
- Antriebsauswahl nach Kundenwunsch (man./elektr./hydr./pneum.)
- Druckstufe bis PN10
- Einsatztemperaturen bis 600 °C
- Nennweiten bis DN 4000
- Andere Nennweiten oder Betriebsbedingungen auf Anfrage

Diese Bauart garantiert:

- Geringer Verschleiß an den Sitzflächen durch planparalleles und reibungsfreies Aufsetzen des Klappentellers
- Kein Festklemmen des Hebelsystems, auch bei höheren Temperaturen, durch annähernd gleich lange Antriebs- und Lenkhebel
- Dichtigkeit und Flexibilität durch zentrale Anpressung
- Niedriges Antriebsmoment durch geringen Abstand der Antriebswelle zur Gehäusemitte

Besonders geeignet für schwierige Einsatzbedingungen wie:

- Hohe Betriebsdrücke in offener und geschlossener Position
- Häufige Betätigungen
- Temperaturdifferenzen
- Temperaturwechselbeanspruchungen
- Absperrung von gas-, luft- und staubführenden Medien
- Kurze Umstellzeiten

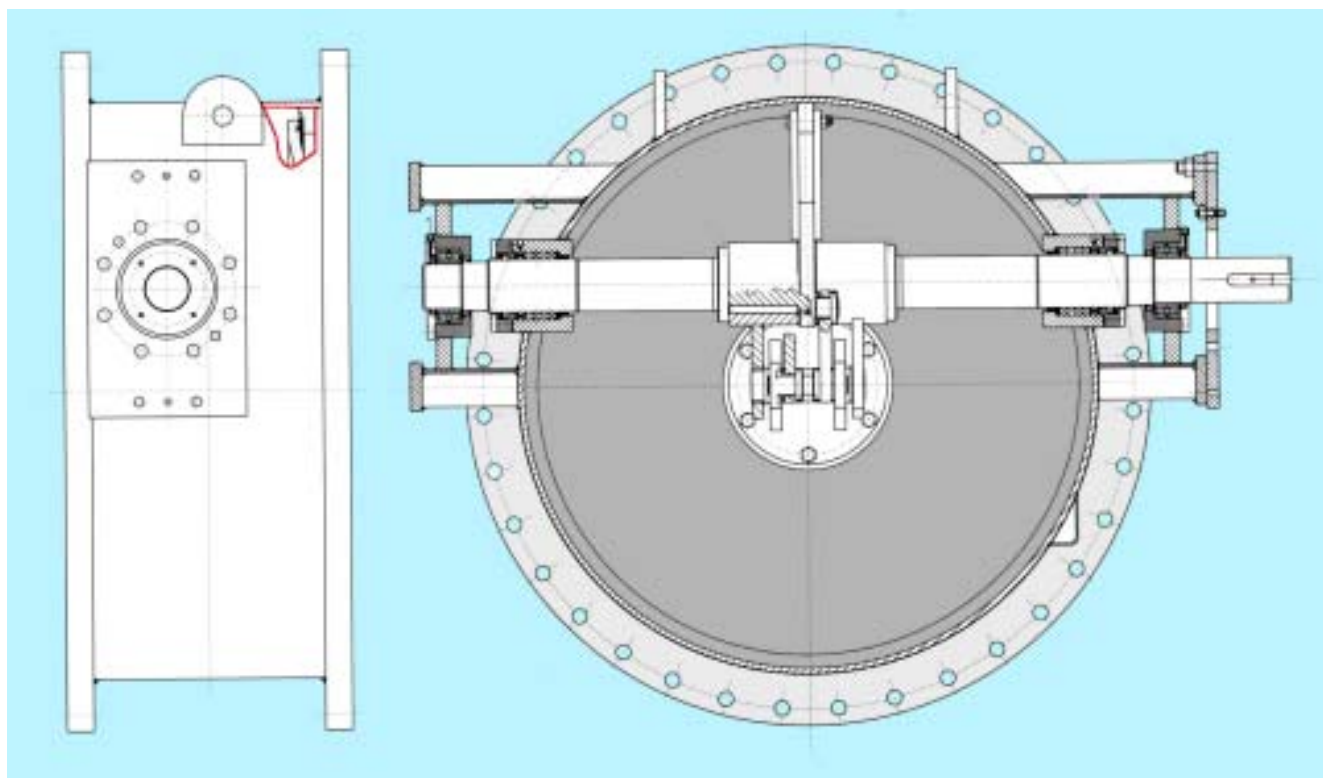
Two Lever Valves · Zweihebelklappen

Typical service applications of two lever valves:

- For all clean and dust laden air and gas media

Typische Einsatzbereiche der Zweihebelklappen:

- Innerhalb aller luft-, gasführenden und staubhaltigen Medienströme

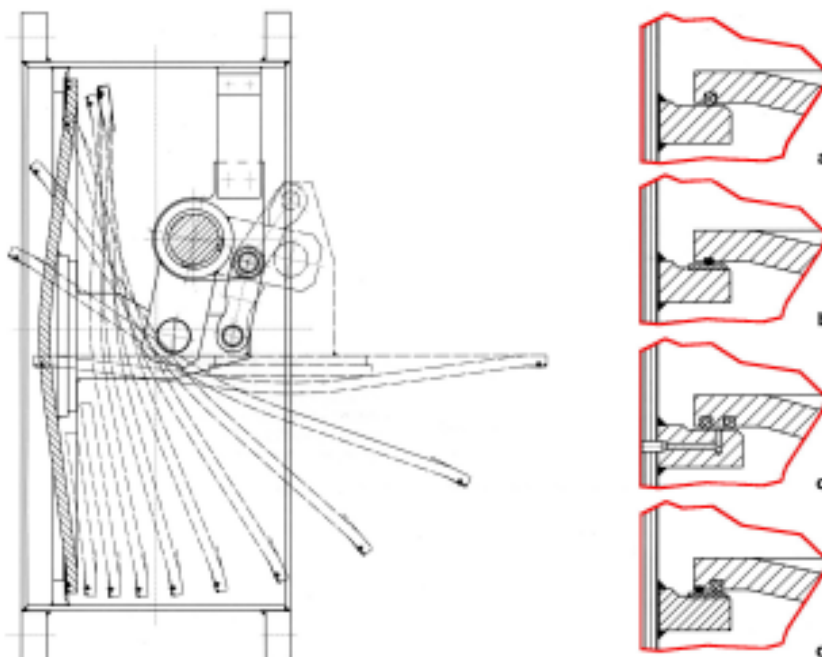


Seat versions for various applications:

- Soft sealing
- Metallic sealing
- Double soft sealing with purge gas chamber
- Metallic and soft sealing

Dichtsitzausführungen für verschiedenste Einsatzzwecke:

- Weich-Dichtung
- Metallische Dichtung
- Doppelte Weich-Dichtung mit Sperrgaskammer
- Metallische und Weich-Dichtung



Product Range • Lieferprogramm

Valves for the Iron and Steel Industry

Armaturen für die Eisen- und Stahlindustrie

Valves for the Petrochemical and Refining Industries

Armaturen für die chemische und petrochemische Industrie

Valves for the Energy Industry and Environmental Protection

Armaturen für die Energie- und Umwelttechnik

Valves and Equipment for the Glass Industry

Armaturen und Einrichtungen für die Glasindustrie

Our Service for your Company

Unser Service für Ihr Unternehmen

Z & J Technologies GmbH

Bahnstraße 52
D-52355 Düren, Germany

P.O. Box 10 25 65
D-52325 Düren, Germany

Tel.: (+49) 2421 691 - 0
Telefax: (+49) 2421 691 - 200
E-mail: postoffice@zjtechnologies.de
www.zjtechnologies.de

Your local Representative:

