



Rückschlagventil

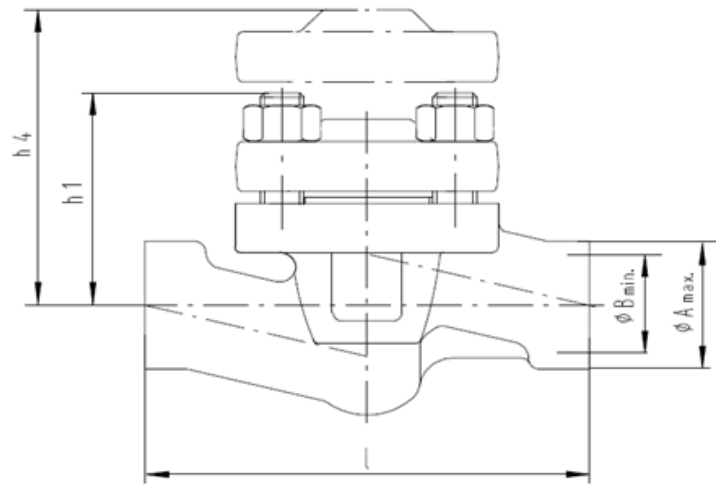
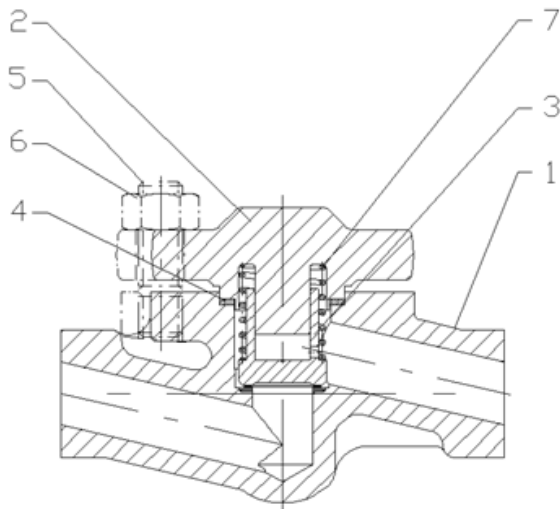
Клапан обратный

PN 63 - 160

DN 10 - 50

ERV 3030-EAE-0-13-XX-160-0001-0909

Ausgabe / Ред. 04/11 d-r



### Ausführung

Gehäuse mit Deckelflansch, Durchgangsform, Rückschlagkegel, Schließfeder

### Исполнение

Корпус с крышкой-фланцем, сквозная форма, обратное седло, закрывающая пружина

### Einsatzbereiche

Für Dampf und nichtaggressive Gase und Flüssigkeiten.

Für den Einbau in waagerechte und senkrechte Rohrleitungen

### Область применения

Для агрессивных газов и жидкостей.

Для установки в горизонтальные и вертикальные трубопроводы.

### Werkstoffe / Материалы

Pos. Поз.	Benennung	Наименование	Werkstoff Материал	Werkst.-Nr. № материала
1	Gehäuse	Корпус	16Mo3	1.5415
2	Deckel	Крышка	13CrMo4-5	1.7335
3	Kegel	Обратное седло	X39CrMo17-1	1.4122
4	Dichtring	Уплотнительное кольцо	CrNi+Graphit/ Graphite Kammprofil/ Serrated	
5	Stiftschraube	Установочный штифт	21CrMoV5-7	1.7709
6	Sechskantmutter	Гайка 6-гранная	25CrMo4	1.7218
7	Feder	Пружина	X7CrNiAl17 7	1.4568



Valco Engineering GmbH Magdeburg



**Rückschlagventil**  
**Клапан обратный**

**PN 63 - 160**  
**DN 10 - 50**  
**ERV 3030-EAE-0-13-XX-160-0001-0909**  
Ausgabe / Ред. 04/11 d-r

## Druck-Temperatur-Zuordnung / Диапазон давления – температуры

Gehäusewerkstoff Материал корпуса	PN	Zulässiger Betriebsüberdruck in bar bei Betriebstemperatur in ° C Допустимое рабочее давление, атм., при рабочей температуре ° C										
		-10... +20°C	120°C	200°C	250°C	300°C	400°C	450°C	500°C	530°C		
1.5415	160	160	160	160	156	137	120	110	71	36		

## Abmessungen und Massen

Baulängen DIN EN 12982 GR65

Schweißenden DIN 3239 oder DIN EN 12627

## Размеры и веса

Строительная длина DIN EN 12982 GR65

Weld ends DIN 3239 or DIN EN 12627

DN	Maße / Размеры (mm)			Rohr/ pipeline			unbearbeitet/ необработанные		Gewicht / веса (kg)
	l	h1	h4	PN63	PN100	PN160	Amax	Bmin	
10	150	80	120	17,2x2,0	17,2x2,0	17,2x2,0	46	9	3,5
15	150	80	120	21,3x2,0	21,3x2,0	21,3x2,0	46	14	4,0
20	160	80	120	26,9x2,3	26,9x2,3	26,9x2,3	46	19	5,0
25	160	80	120	33,7x2,6	33,7x2,6	33,7x3,2	46	22	6,0
32	250	105	155	42,4x2,6	42,4x2,6	42,4x3,6	63	28	8,0
40	250	105	155	48,3x2,6	48,3x2,6	48,3x3,6	63	35	10,5
50	250	110	165	60,3x3,2	60,3x3,2	60,3x4,0	80	42	13,0

## Anfrage und Bestellung

Bei Anfrage und Bestellung werden benötigt:

- Nenndruck
- Gehäusewerkstoff
- maximale Betriebstemperatur
- Ausführung
- Rohranschluss
- Prüf- und Abnahmebedingungen sowie Art des Abnahmeprüfzeugnisses nach DIN 50049 / EN 10204 und andere kundenspezifische Wünsche
- Nennweite
- Betriebsmedium
- maximaler Betriebsdruck

## Запросы и заказы

При запросе и заказе необходимо указать:

- Номинальное давление
- Материал корпуса
- Максимальную рабочую температуру
- Исполнение
- Присоединение к трубопроводу
- Условия испытания и приемки, вид приемочных сертификатов по DIN 50049 / EN 10204, и прочие пожелания заказчика.
- Номинальный диаметр
- Рабочую среду
- Максимальное рабочее давление

## Weitere Gehäusewerkstoffe / Другие материалы корпуса

Auf Anfrage.  
По запросу.

## Prüfung und Abnahme

Für die Prüfung und Abnahme gelten die Vorschriften nach DIN 3230 / EN 12 266-1 sowie kundenspezifische Vereinbarungen.

## Испытания и приемка

Для испытаний и приемки применяются положения стандартов DIN 3230 / EN 12 266-1, а также требования, специально согласованные с заказчиком.

Указанная арматура соответствует по конструкции, габаритам, весу и примененным материалам современному состоянию техники и в дальнейшем может быть изменена. За возможные опечатки или ошибки перевода мы ответственности не несем.

Die beschriebenen Armaturen entsprechen dem derzeitigen Stand der Technik. Änderungen im Zuge der Weiterentwicklung, sowie die Verwendung gleich- oder höherwertiger Werkstoffe bleiben vorbehalten. Für eventuelle Schreib- oder Übersetzungsfehler übernehmen wir keine Haftung.

**Valco Engineering GmbH**  
**Liebnechtstr. 79 , D-39110 Magdeburg**

**www.valco-armaturen.de**  
**info@valco-amaturen.de**

**Tel.: +49 (0) 391 60783873**  
**Fax: +49 (0) 391 5065377**